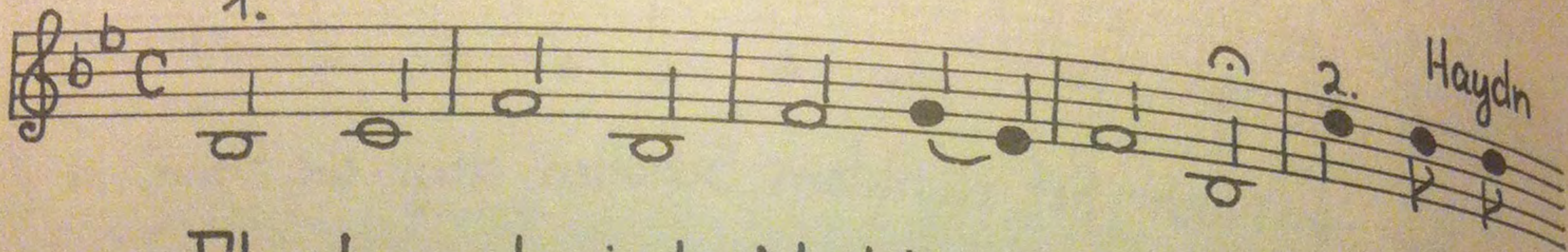
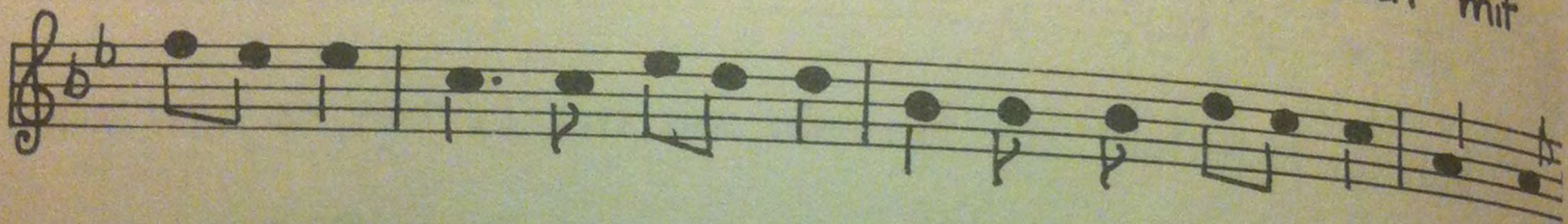


NACHTIGALLENKANON

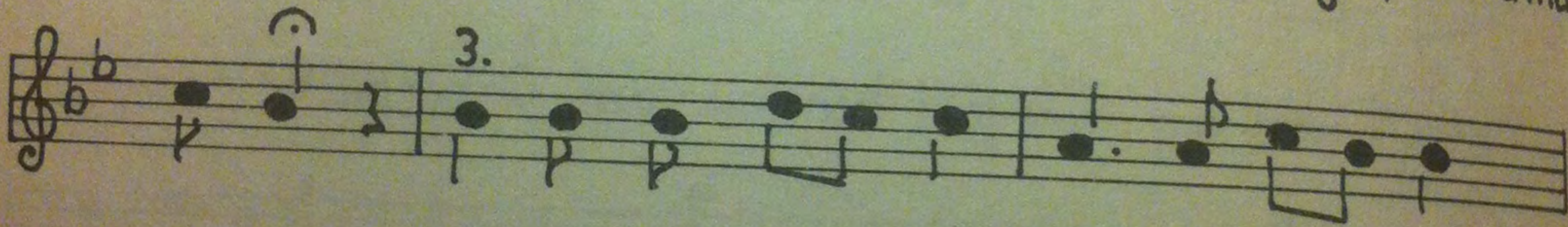
zu 3 Stimmen
1.



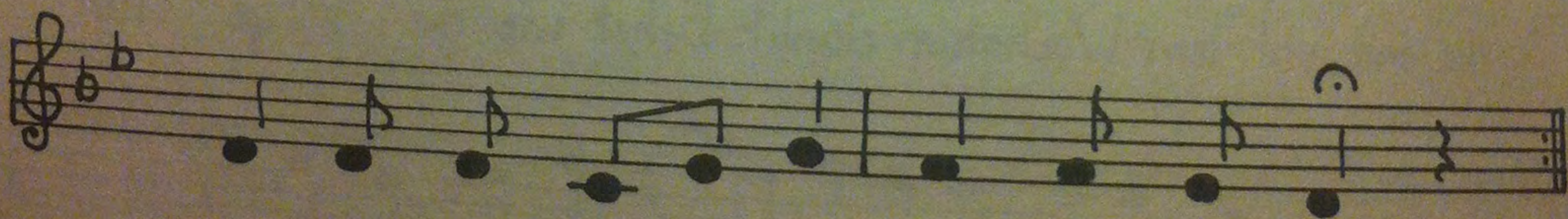
Al—les schweiget, Nachti—gal—len locken mit



sü—ßen Me—lo—di—en Tränen ins Au—ge, Schwermut

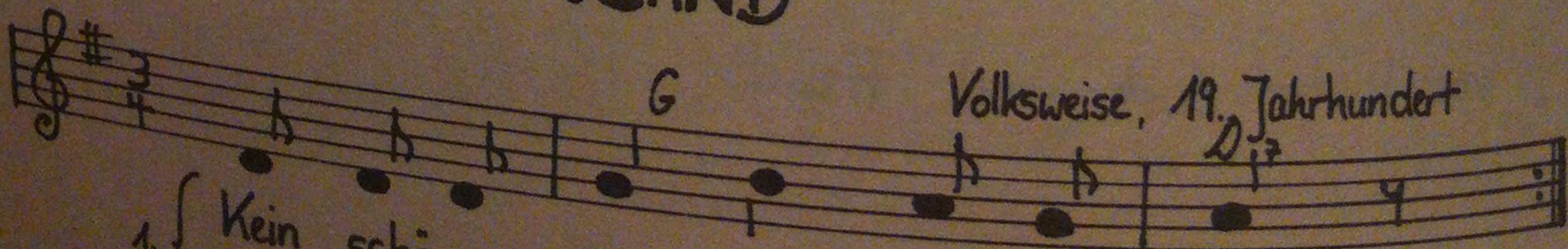


ins Herz, locken mit sü—ßen Me—lo—di—en



Tränen ins Au—ge, Schwermut ins Herz.

KEIN SCHÖNER LAND



1. { Kein schöner Land in die—ser Zeit }
als hier das uns—